



BANKEN UND BEHÖRDEN • BANKS AND AUTHORITY BUILDINGS

RATHAUS IN ALMERE

Entwurf • Design Fokkema & Partners Architecten, NL Delft

(Welt)offen, übersichtlich und äußerst bürgernah präsentieren sich die öffentlichen Bereiche des umgestalteten Rathauses von Almere. Fokkema & Partners Architecten verliehen der Behörde ein zeitgemäßes Gesicht, das hervorragend zur jungen Stadt und ihrer Bevölkerung passt. Aufgrund des limitierten Budgets nutzten die Architekten das Potenzial des Bestandes optimal aus. Alt und Neu verflochten sich bestens. Funktional, architektonisch und atmosphärisch schlägt Almeres Rathaus jetzt analog zum Puls der Zeit.

The publicly accessible areas of the redesigned city hall in Almere look cosmopolitan, clearly arranged and extremely people-oriented. Fokkema & Partners gave the administrative building a contemporary look that excellently matches the young city and its citizens. Due to the limited budget, the architects optimally exploited the potential of the existing fabric. The old and the new merge in the best way possible. Regarding function, architecture and atmosphere, Almere's city hall now keeps pace with the times.

von by Annette Weckesser

Almere ist eine noch junge Stadt. Aufgrund ihrer Nähe zu Amsterdam ist sie zudem die am schnellsten wachsende Stadt der Niederlande. In diesem Jahr feiert Almere 40. Geburtstag. Auch die Bewohner sind ungewöhnlich jung. Ein Drittel der Bevölkerung ist unter 25 Jahre alt. Mittlerweile leben knapp 200.000 Einwohner in dieser größten Stadt der Provinz Flevoland. Durch Trockenlegung wurde die Polderlandschaft mühsam dem IJsselmeer abgewonnen. Und Almere wächst weiter! Da Amsterdam beim Thema Wohnraum an seine Grenzen stößt, das am Reißbrett entworfene Almere stand lange Zeit im Ruf einer Schlafstadt. Mitte der 1990er Jahre entwickelte Rem Koolhaas einen Masterplan, der der Retortenstadt ein eigenes Stadtzentrum mit Kultur und Einkaufsmöglichkeiten und städtischem Leben beschern sollte. Nach und nach traten internationale Architekten der ersten Riege auf den Plan, darunter David Chipperfield, Gigon Guyer, SANAA und Will Alsop. Trotz beeindruckender Einzelarchitekturen 42 Kilometer Küste und viel Grün löst die Stadt am IJsselmeer bei den Niederländern nach wie vor keine Begeisterung aus. Als Europaer lieben die Bewohner des Königreichs Oranien das historische Gewachsende – trotz ihrer architektonischen Experimentierfreude. →





Wirkt in der Tat wie das Wohnzimmer der Stadt - Wartebereich vor dem Serviceschalter - Looking indeed like the city's living room - waiting areas at the service counter



Die Betonstruktur: einer der größten Schätze des Bestands -

Almeres junge Bürger nutzen zeitgemäße Technologien. -

Im Zentrum der großzügigen Eingangshalle steht den Bürgern eine lange, weiße Self-Service-Rezeption zur Verfügung. -





Das weiße Mobiliar hebt sich kontrastreich von der vorhandenen Betonstruktur ab.

Die Grafik auf den aus Mineralwerkstoff gefertigten Tischen ist inspiriert von Almeres Stadtplan.





Halboffene, offene und geschlossene Servicebereiche berücksichtigen unterschiedliche Stufen ...

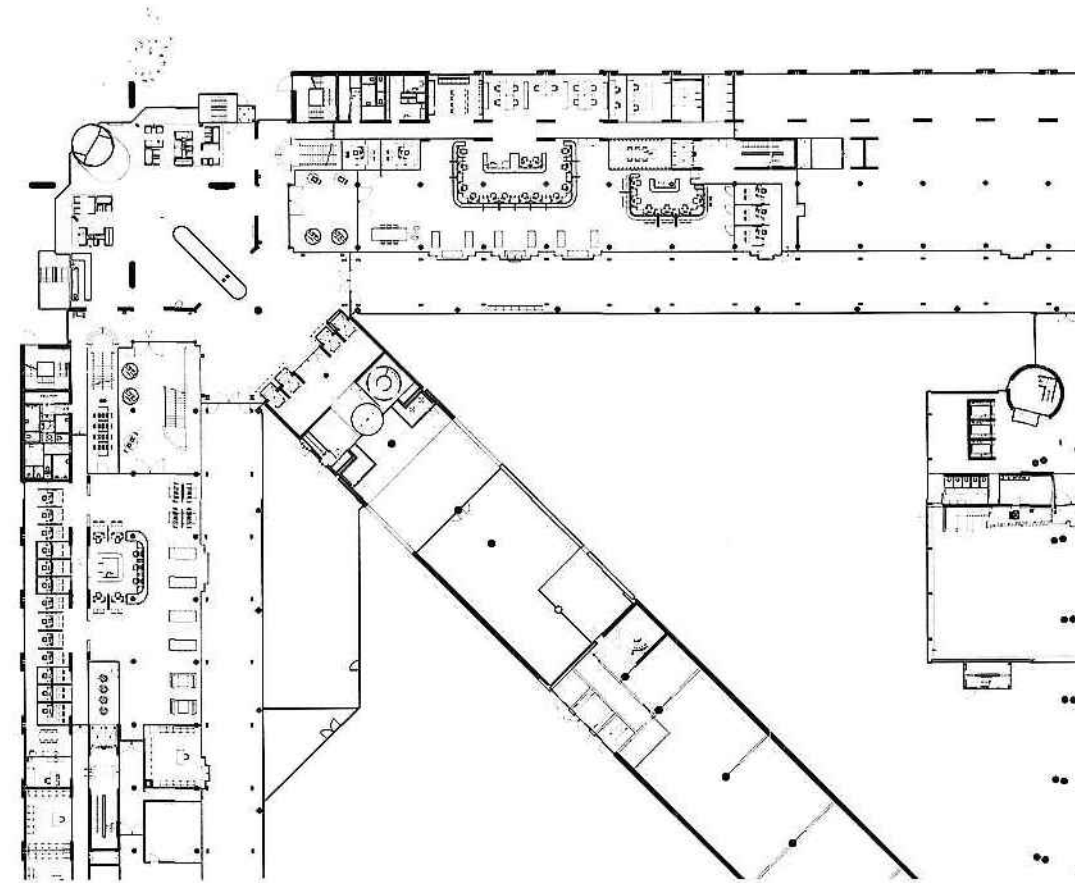
... an Privatsheit, Diskretion und Sicherheit in beiden Gebäudflügeln.







Nachhaltige Materialien sollen sicherstellen, dass die öffentlichen Gelder gut investiert sind. • Nachhaltige Materialien sind ein wichtiger Teil der Lösung, um die Energieeffizienz zu verbessern.



Grundriss Erdgeschoss •



124 Rathaus, NL-Almere

Entwurf: Fokkema & Partners Architecten Phoenix
straat 49 b, NL-2611 AL Delft, [www.fokkema
partners.nl](http://www.fokkema
partners.nl) **Entwurf:** Laura Atsma, Twan Steeghs,
Bart Semplonius **Bauherr** Gemeente Almere
Standort Stadhuisplein 1, NL-1315 HR Almere
Planungsbeteiligte TDS Engineering, Möbelkon-
struktion Van der Plas Meubel & Project, Octo-Plus,
Akustik DPA Cauberg Huygen, Baukoordinator,
Ingenieur Frank de Koning **Wettbewerb** Sommer
2012 **Fertigstellung** Dezember 2014 **Nutzfläche**
2 500 m² **Deckensystem:** Abgehangte Decke,
System Vector system Armstrong **Beleuchtung:**
Spot und TL-lighting Fagerhult **Möblierung:** Tresen
LG Hi-Macs **Bodenbelag:** Epoxidharzfloor Bolidttop
50/50 Bolidt **Trennwandsysteme:** ODS Jansen
Fotos: Horizon Photoworks, NL-3044 EE Rotterdam,
www.horizonphotoworks.nl